

Охраняемый поселок на 3 домовладения

Дом в КП

Жуковка

Цена

\$ 5 600 000

1000 м²

площадь дома

20 сот

площадь участка

6

количество
спален

14x4 м

бассейн



под отделку



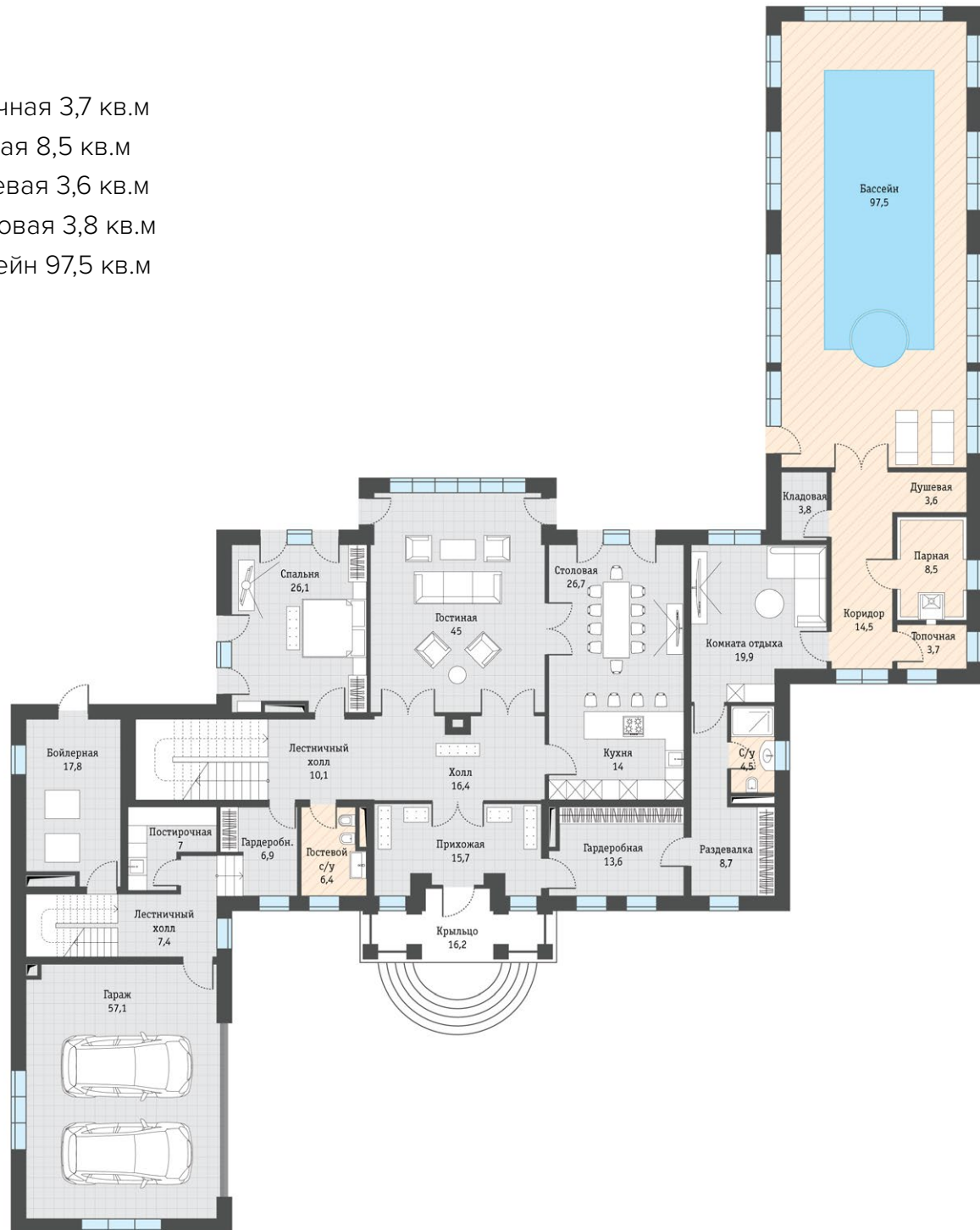
КП Жуковка
Рублево-Успенское шоссе,
9 км от МКАД

1-й этаж

общая площадь 472,2 кв.м.

- Прихожая 15,7 кв.м
- С/у 6,4 кв.м
- Гардеробная 13,6 кв.м
- Холл 16,4 кв.м
- Лестничный холл 10,1 кв.м
- Лестница 12,5 кв.м
- Спальня 26,1 кв.м
- Гостиная 45 кв.м
- Столовая 26,7 кв.м
- Кухня 14 кв.м
- Гардеробная 6,9 кв.м
- Постирочная 7 кв.м
- Бойлерная 17,8 кв.м
- Бойлерная 17,8 кв.м
- Гараж 57,1 кв.м
- Раздевалка 8,7 кв.м
- Коридор 4,3 кв.м
- Кухня 4,5 кв.м
- С/у 3,3 кв.м
- Комната отдыха 19,9 кв.м
- Коридор 14,5 кв.м

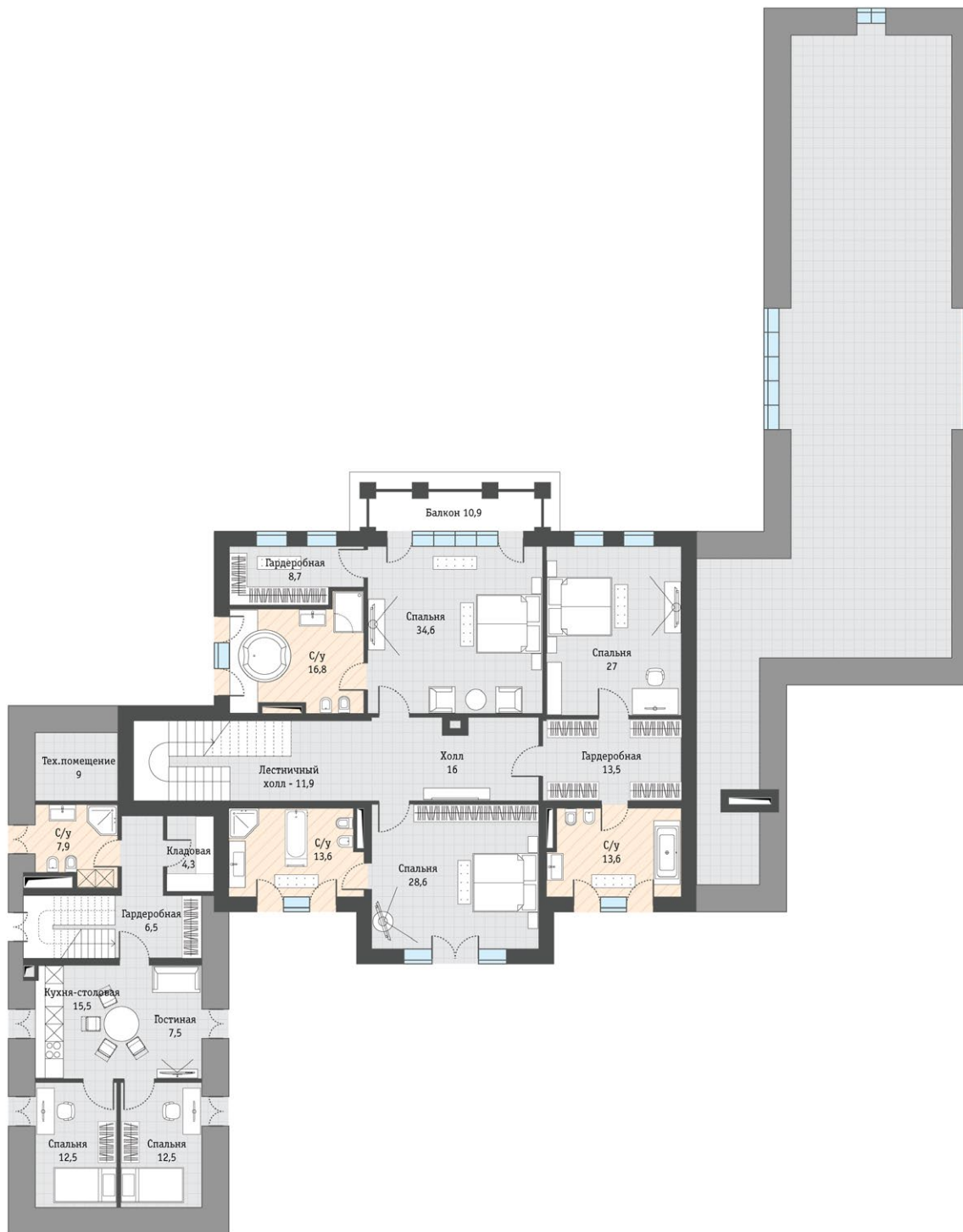
- Топочная 3,7 кв.м
- Парная 8,5 кв.м
- Душевая 3,6 кв.м
- Кладовая 3,8 кв.м
- Бассейн 97,5 кв.м



2-й этаж

общая площадь 287,8 кв.м.

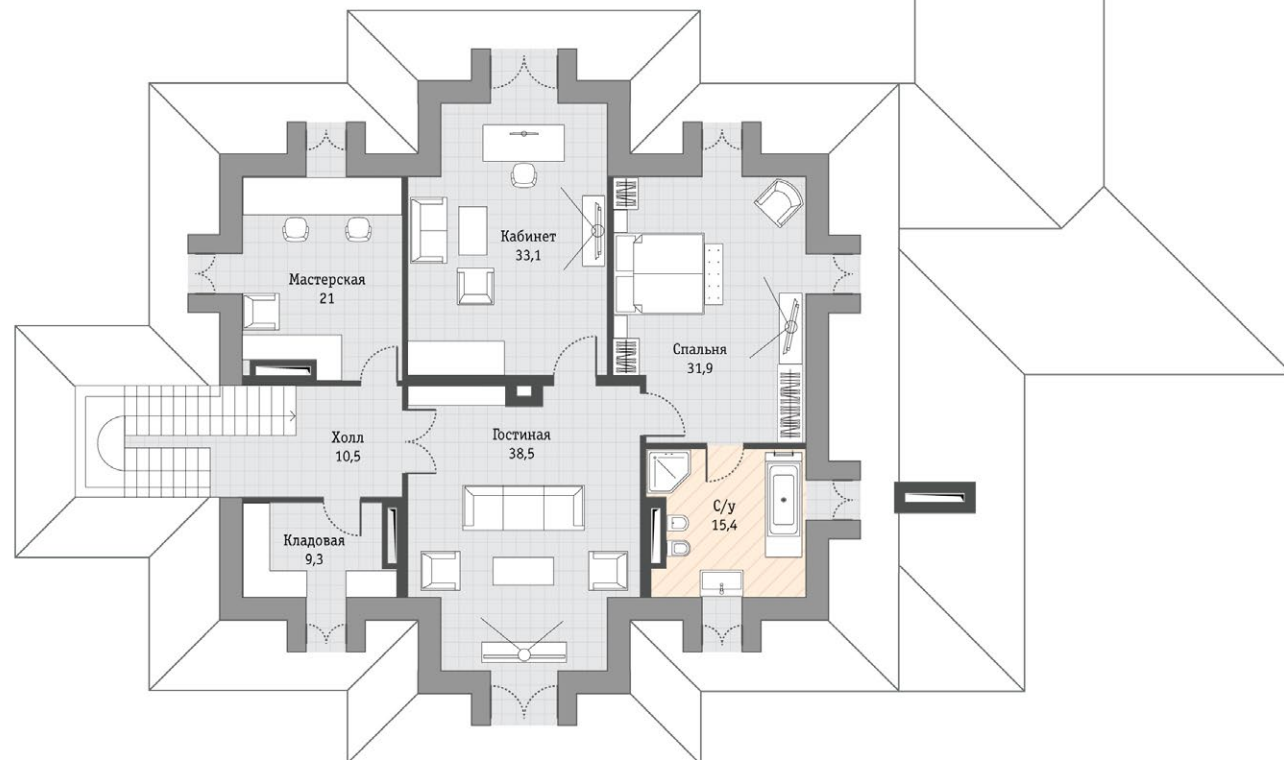
- Холл 16 кв.м
- Спальня 34,6 кв.м
- С/у 16,8 кв.м
- Гардеробная 8,7 кв.м
- Спальня 27 кв.м
- Гардеробная 13,5 кв.м
- С/у 13,6 кв.м
- Спальня 28,6 кв.м
- С/у 13,6 кв.м
- Летсничный холл 11,9 кв.м
- Лестница 11,8 кв.м
- Гардеробная 6,5 кв.м
- Кладовая 4,3 кв.м
- Холл 4 кв.м
- С/у 7,9 кв.м
- Тех.помещение 9 кв.м
- Гостиная 7,5 кв.м
- Кухня-столовая 15,5 кв.м
- Спальня 12,5 кв.м
- Спальня 12,5 кв.м



3-й этаж

общая площадь 174,1 кв.м.

- Холл 10,5 кв.м
- Мастерская 21 кв.м
- Кабинет 33,1 кв.м
- Спальня 31,9 кв.м
- С/у 15,4 кв.м
- Гостиная 38,5 кв.м
- Кладовая 9,3 кв.м



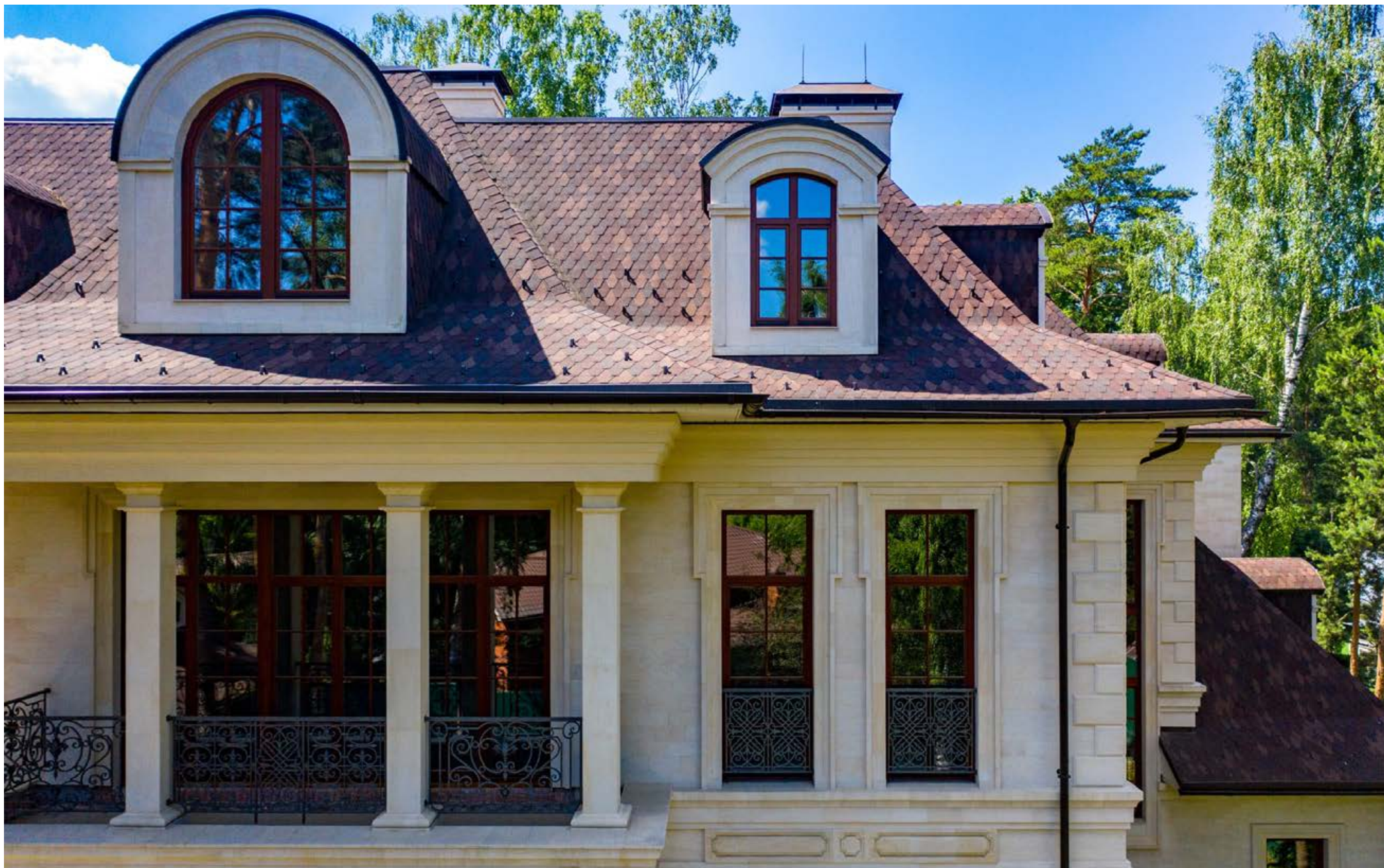
| Вид сверху со стороны заднего двора





| Вид сверху со стороны заднего двора

Классическая французская кровля



| Вид на дом от вьезда





| **Гараж на 2 а/м с квартирой для персонала** над ним



| Вид на дом с террасы

| Дом расположен на самой высокой точке участка





| Дом готов под отделку

| Бассейн (14x4 м) и зона SPA

12 м длина бассейна + 2 м джакузи





| Просторные
спальни
с с/у и гардеробными





| 3-й этаж под французской кровлей



Конструктив дома и материалы

- Кирпич / Монолит
- Фасад – натуральный песчаник
- Деревянные окна

Высота потолков

- 1-й этаж – 4 м
- 2-й этаж – 3,85 м
- 3-й этаж – 3,5 м



Функционал

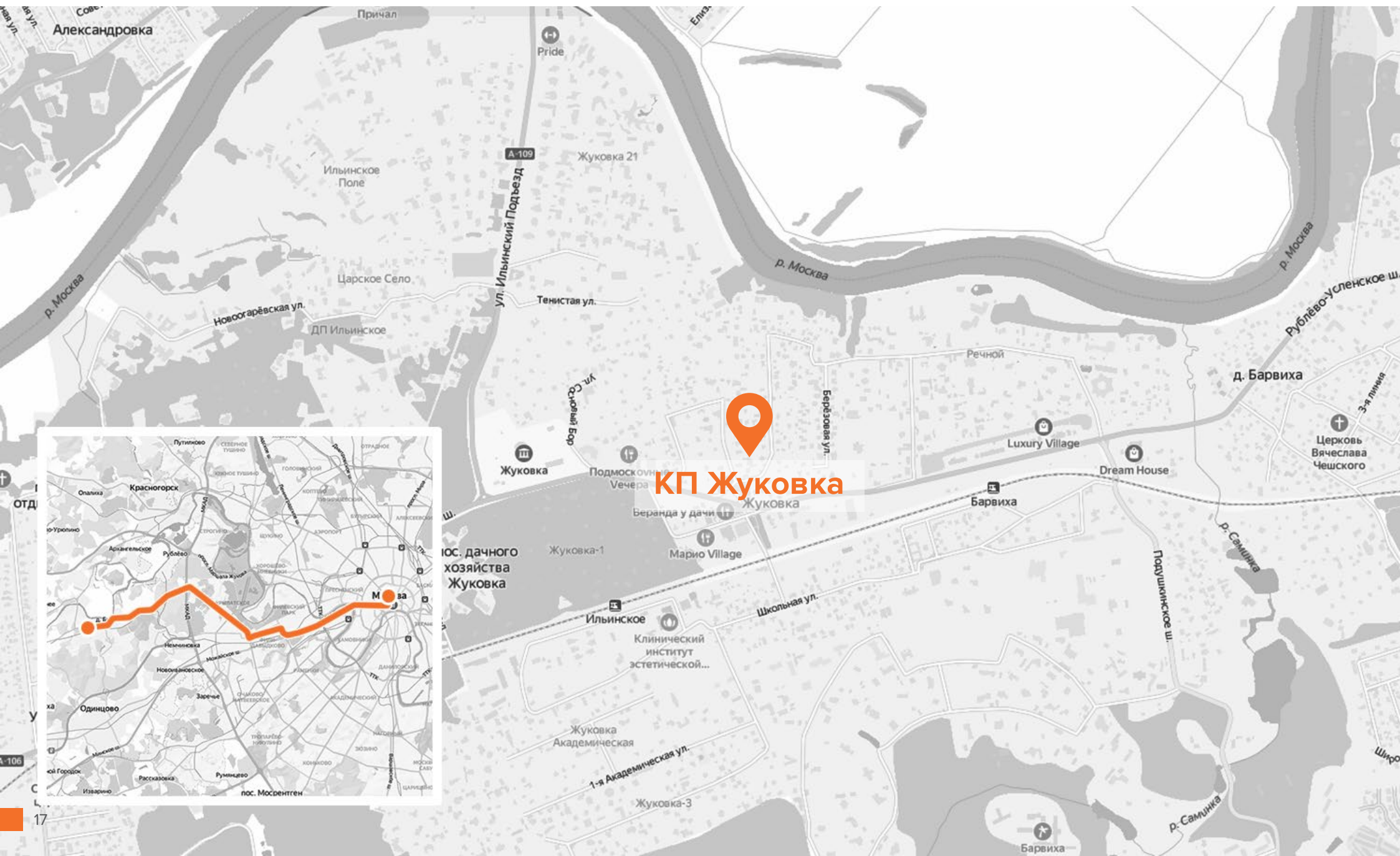
- До 6 спален с с/у и гардеробными
- Бассейн 10x4 м с зоной SPA
- Квартира для персонала с отдельным входом

Коммуникации

- Газ
- Электричество
- Канализация
- Водоснабжение



Расположение



КП Жуковка

юс. дачного хозяйства Жуковка