

Коттеджный поселок “Николино”

Дом 842 м² на участке 16,7 сот.



© Рублево-Успенское шоссе, 23 км от МКАД

Новый дом

Бассейн

6 спален

Коттеджный поселок
“Николино”

9 000 000 \$

Коттеджный поселок “Николино”

Дом 842 м² на участке 16,7 сот.

📍 Рублево-Успенское шоссе, 23 км от МКАД



🏠 Площадь дома: 842 м²

📍 Площадь участка: 16,7 соток

🔑 Отделка: под ключ, с мебелью

Новый ремонт. Бассейн

🌊 Канализация: центральное

🌊 Водоснабжение: центральное

🏠 Газоснабжение: центральное

9 000 000 \$

Коттеджный поселок
“Николино”

9 000 000 \$

Коттеджный поселок “Николино”

Дом 842 м² на участке 16,7 сот.

📍 Рублево-Успенское шоссе, 23 км от МКАД

Описание дома

Предлагается **новый дом "под ключ" с бассейном** в новой обустроенной и обжитой части КП "Николино".

Авторский архитектурный проект в ультрасовременном стиле с высокими потолками и большими панорамными окнами Schuco, откуда открываются виды на живописный лес.

Фасад облицован эксклюзивным дорогим камнем и лиственницей.

Во внутренней отделке только натуральные материалы - большие слэбы из природного камня, мрамор, оникс, гранит, дубовый паркет.

Дом полностью меблирован и декорирован "под тапочки". Minotti (Италия), VoConcept (Дания). На кухне (немецкая фабрика) - встроенная бытовая техника Gaggenau, в санузлах - премиум-сантехника Villeroy & Boch.

Планировочное решение:

1 этаж: холл, гостиная-столовая-кухня с выходом на террасу, спальня с с/у, СПА-комплекс (бассейн, сауна, зона-отдыха, душевая, с/у), гардеробная, гостевой с/у, постирочная, блок для персонала с спальней, с/у и профессиональной технической кухней, гараж на 2 авто с с/у;

2 этаж: холл, мастер-блок (спальня, 2 большие гардеробные, с/у, балкон-терраса), 3 спальни, каждая - со своими с/у и гардеробной, балкон.

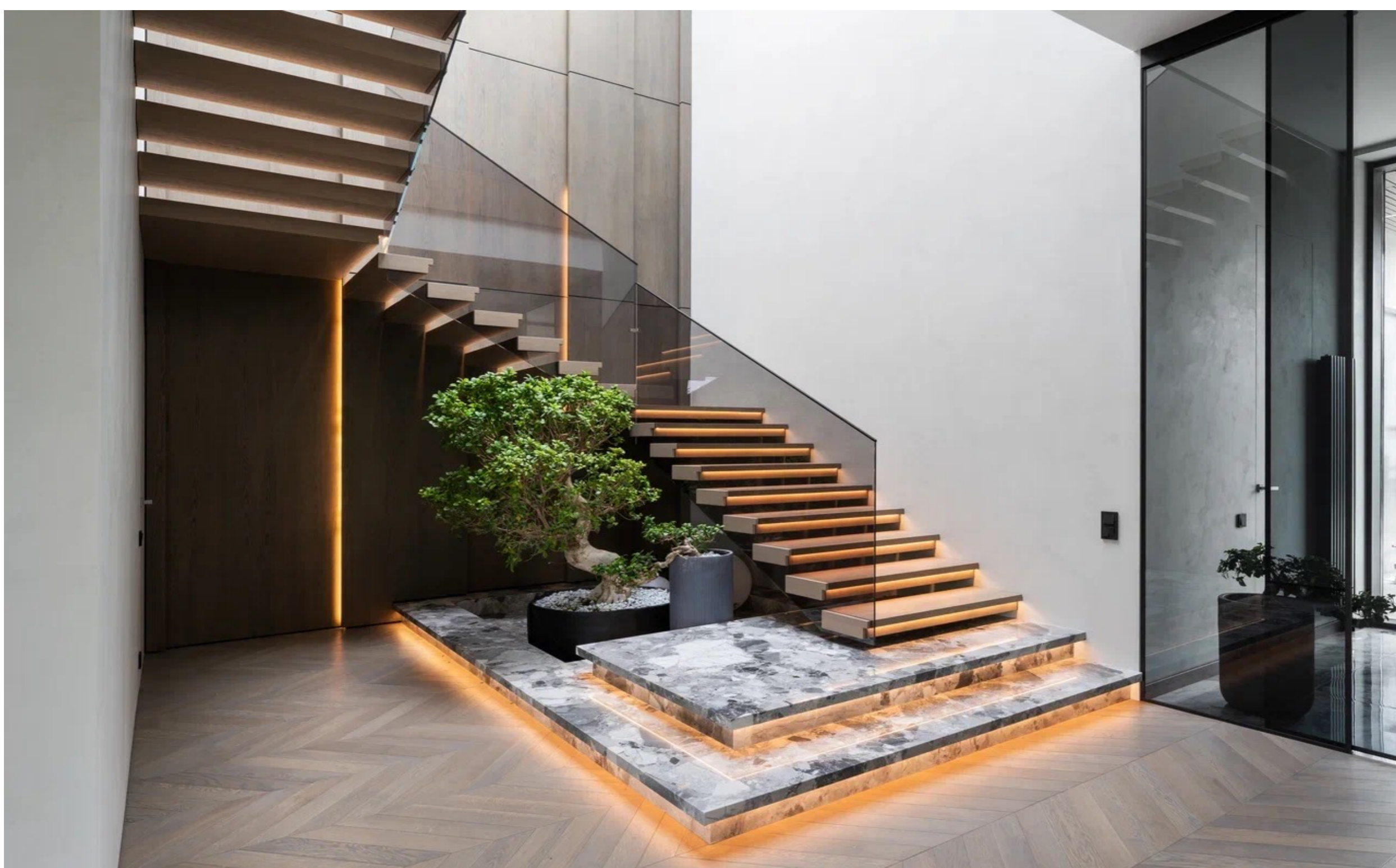
На участке выполнен ландшафтный дизайн: высажены деревья и кустарники, выстелен газон, вымощены дорожки.



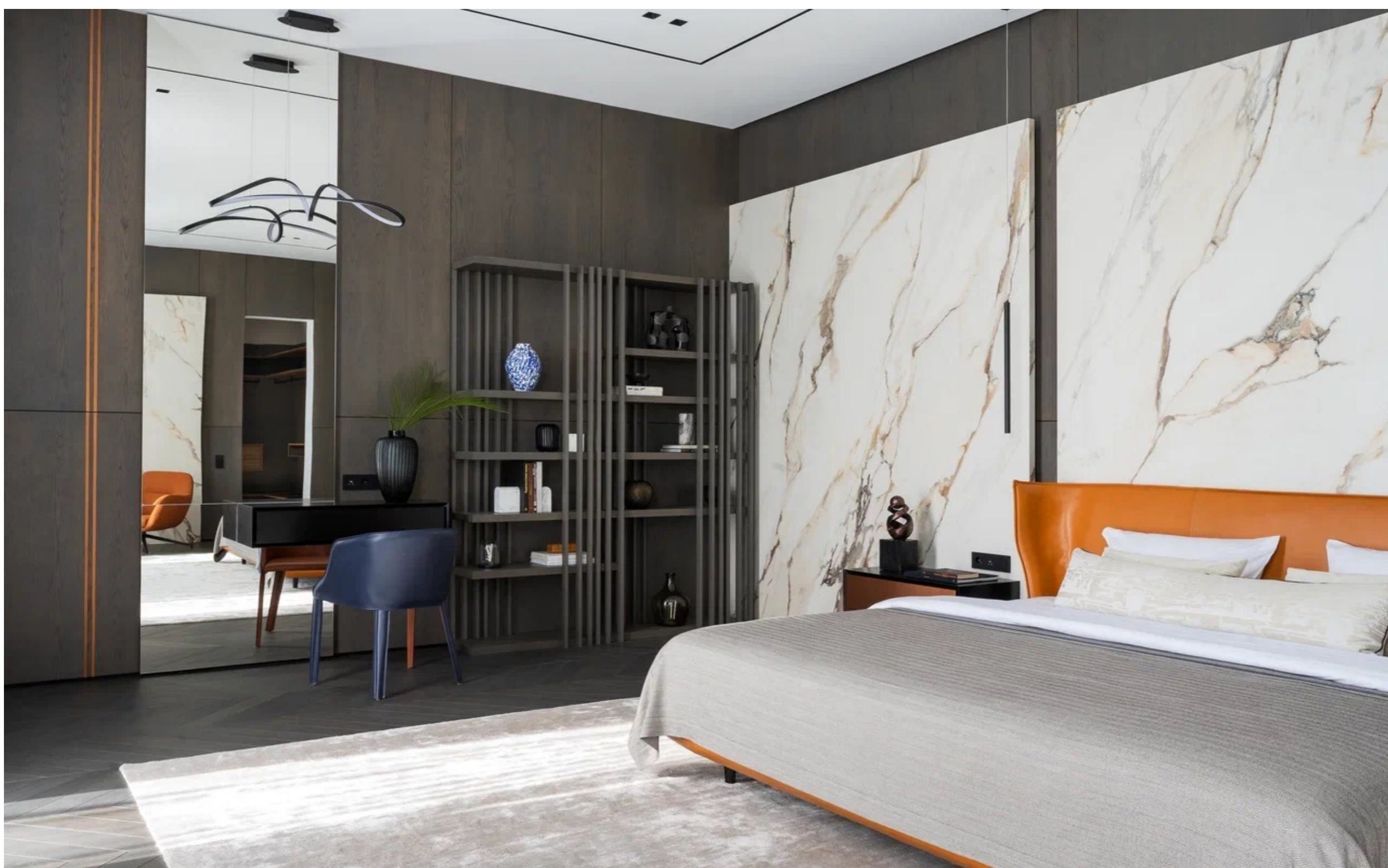
Коттеджный поселок
"Николино"
9 000 000 \$



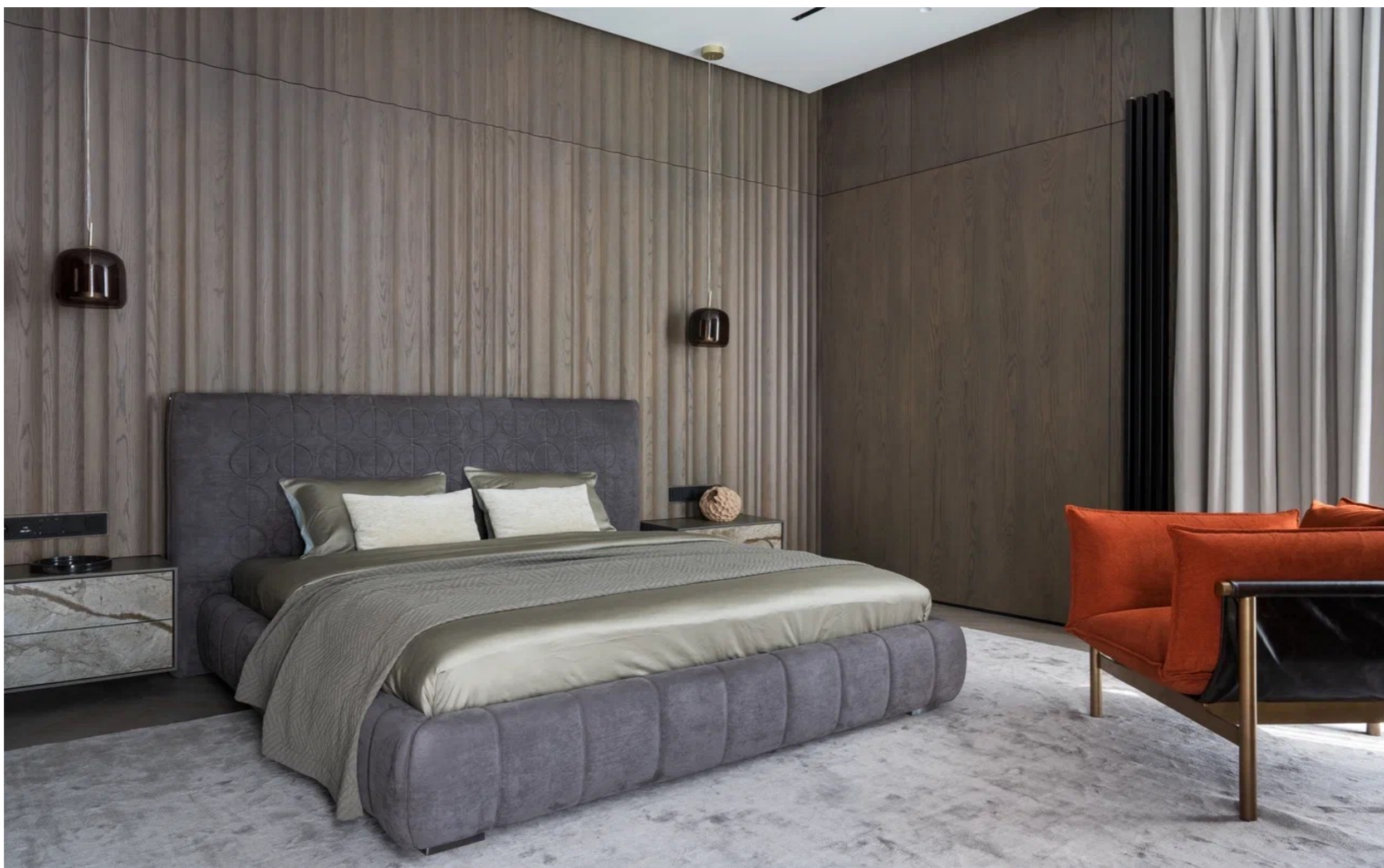
Коттеджный поселок
"Николино"
9 000 000 \$



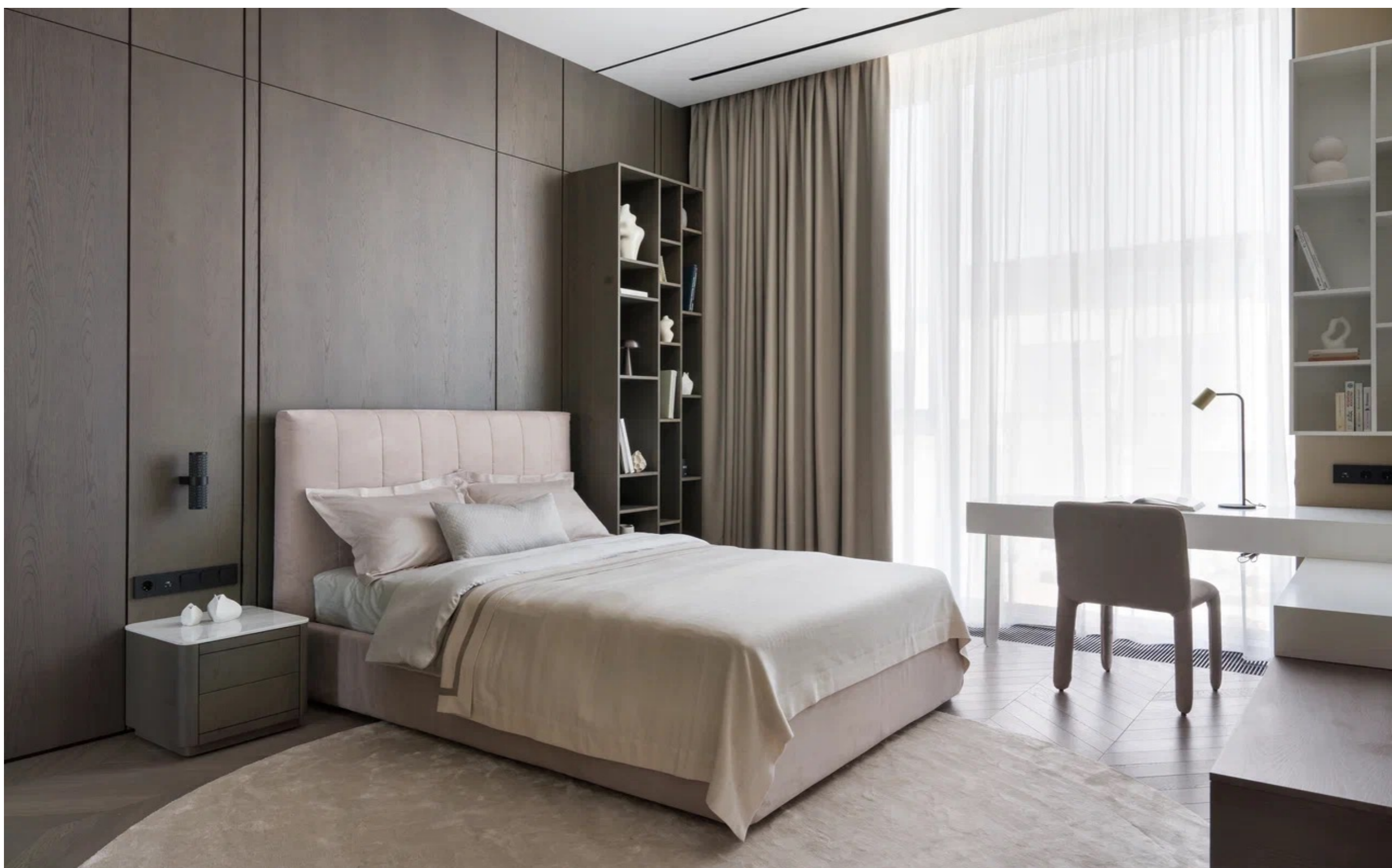
Коттеджный поселок
"Николино"
9 000 000 \$



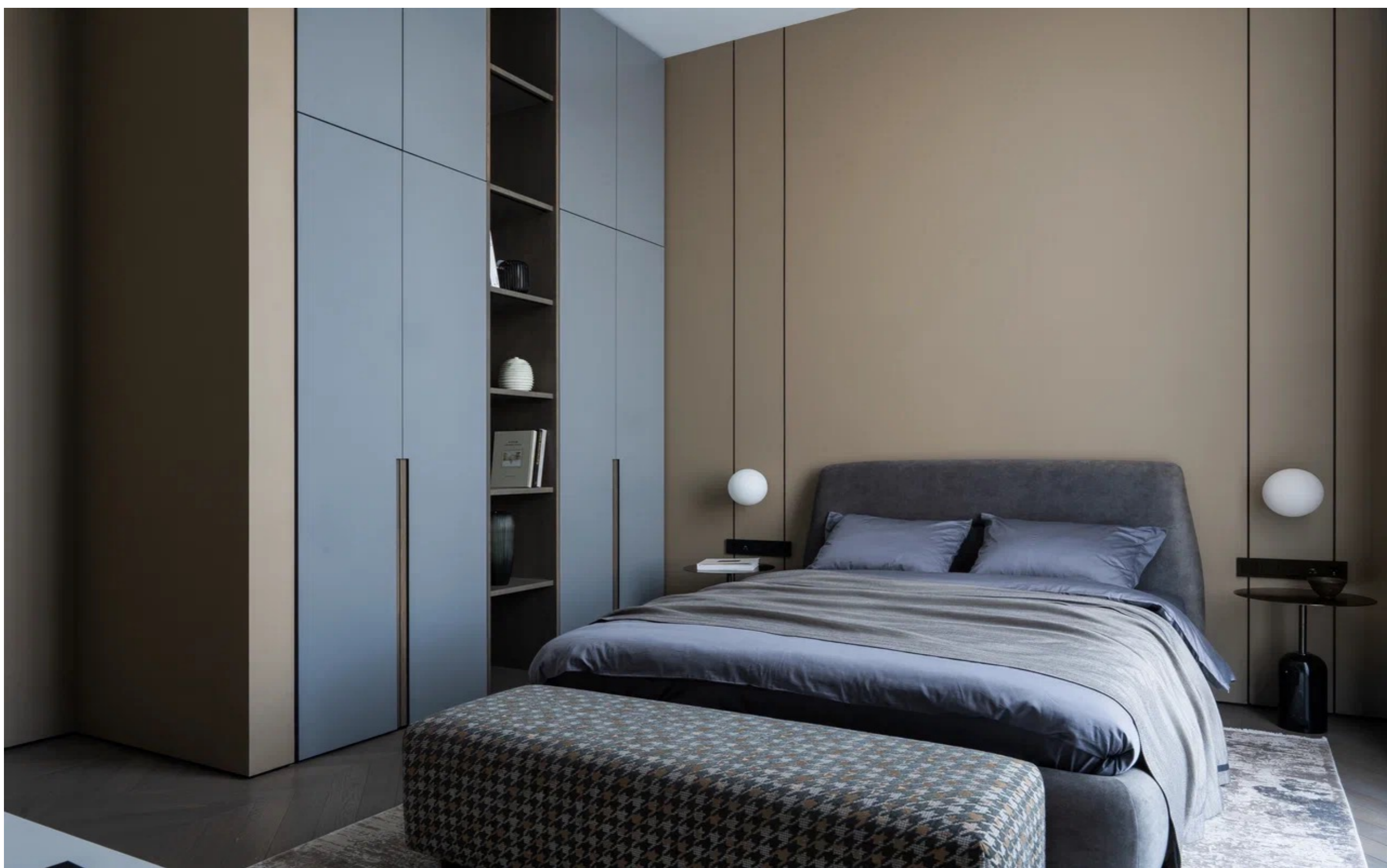
Коттеджный поселок
"Николино"
9 000 000 \$



Коттеджный поселок
"Николино"
9 000 000 \$



Коттеджный поселок
"Николино"
9 000 000 \$



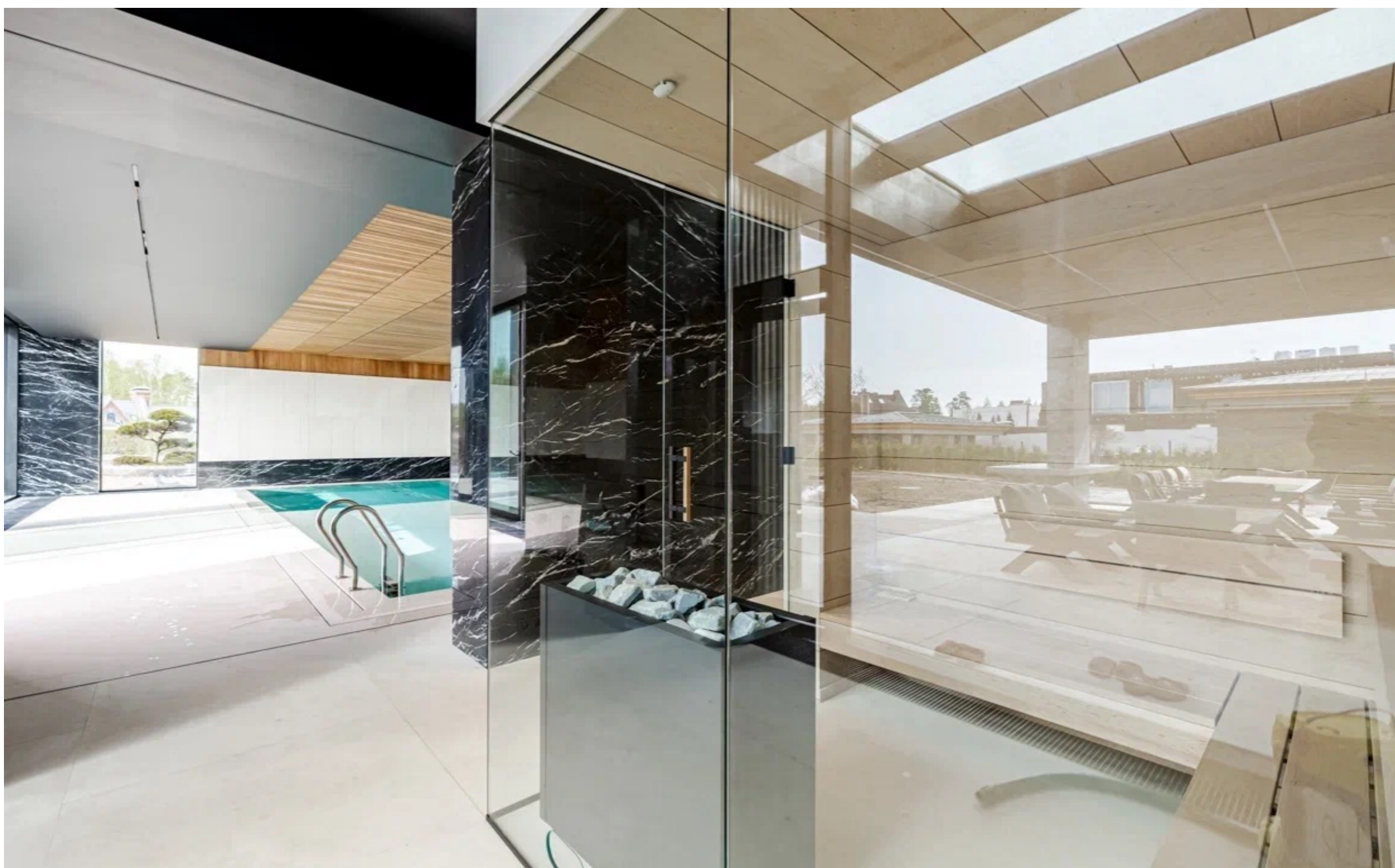
Коттеджный поселок
"Николино"
9 000 000 \$



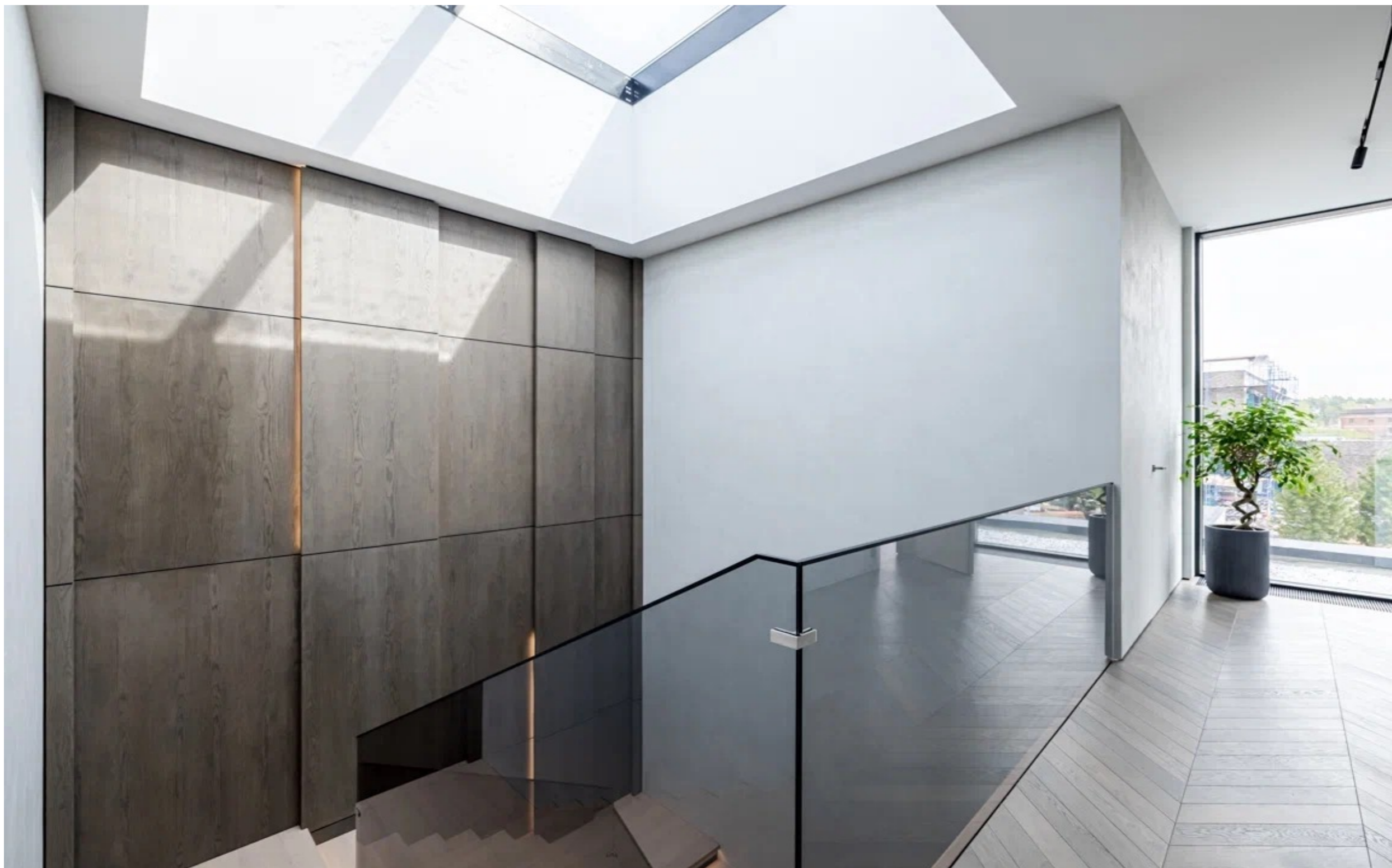
Коттеджный поселок
"Николино"
9 000 000 \$



Коттеджный поселок
"Николино"
9 000 000 \$



Коттеджный поселок
"Николино"
9 000 000 \$



Коттеджный поселок
"Николино"
9 000 000 \$

Коттеджный поселок “Николино”

Дом 842 м² на участке 16,7 сот.



О коттеджном поселке

Коттеджный поселок "Николино" находится всего в 23 км от МКАД на престижном Рублевском направлении.

Ландшафтный дизайн выполнен в лучших традициях паркового искусства: авторские скульптуры, изящные беседки в уединённых уголках, прогулочные аллеи, природное озеро создают неповторимую атмосферу.

Развитая внутренняя инфраструктура поселка обеспечивает жителей всем необходимым для комфортного проживания: рестораны премиум класса, фитнес и СПА-клуб Riviera с бассейном, продуктовый магазин, химчистка, заправка с автомойкой, также на территории есть несколько детских

Коттеджный поселок
“Николино”

9 000 000 \$

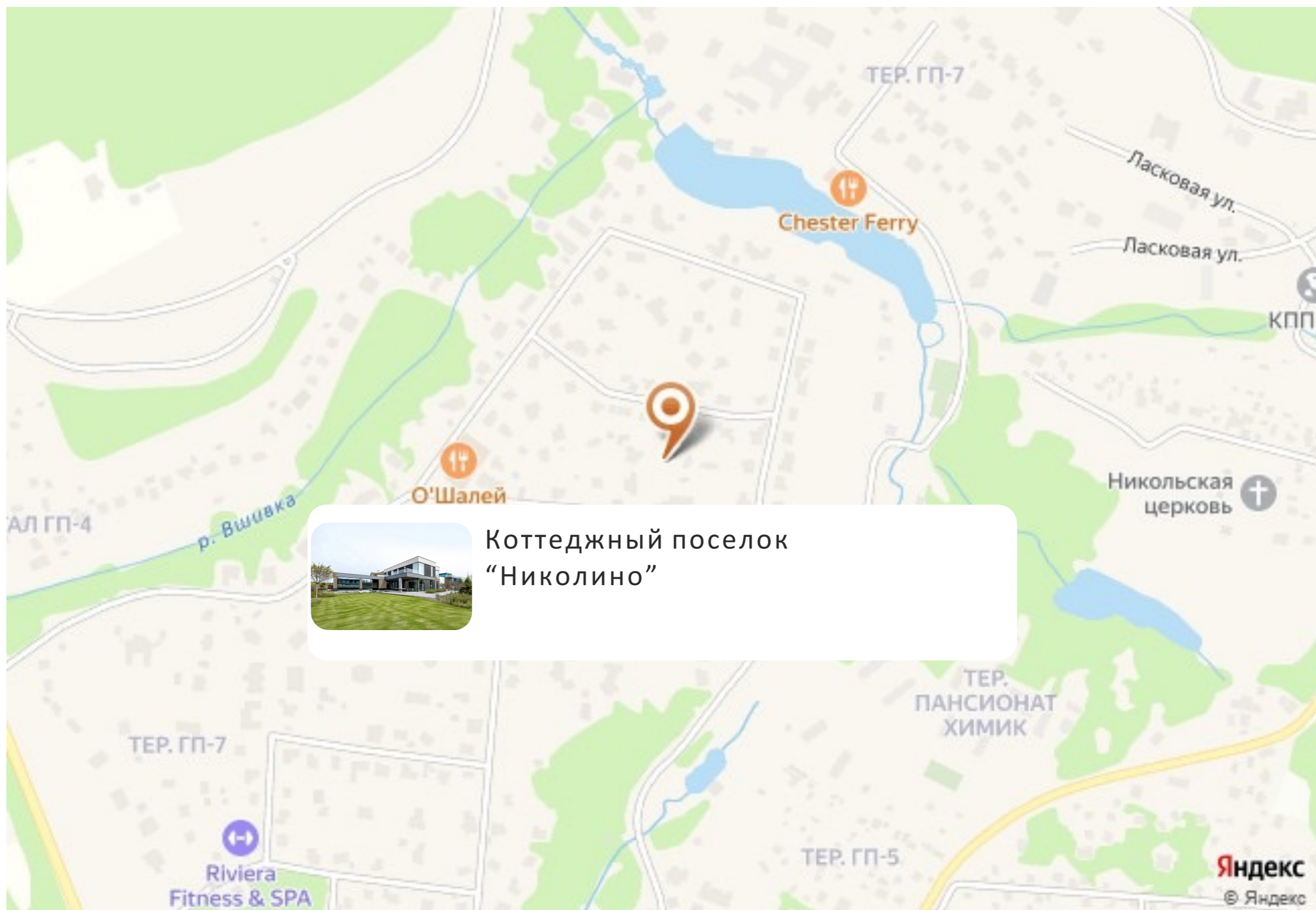


Коттеджный поселок
"Николино"
9 000 000 \$

Коттеджный поселок

“Николино”

Дом 842 м² на участке 16,7 сот.



Коттеджный поселок
“Николино”

9 000 000 \$